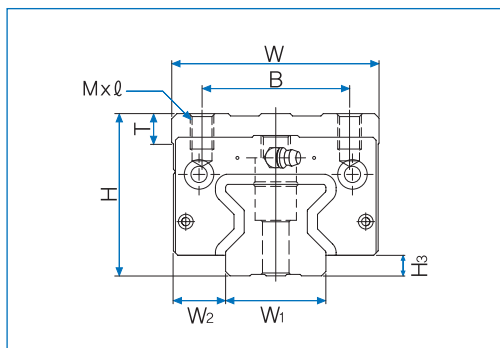
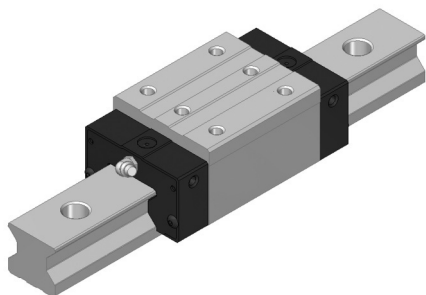
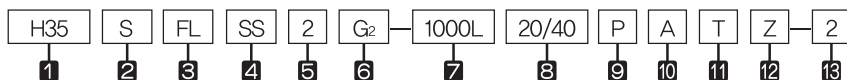


## R-R系列、R-RL系列



公称 型号	外形尺寸			LM滑块尺寸								油嘴	H <sub>3</sub>
	高 H	宽 W	长 L	B	C	M x l	L <sub>1</sub>	T	N	E			
R 35R	55	70	125.1	50	50	M8 x 12	82.5	10.3	15	12	B-M6F	7	
R 35RL	55	70	152.1	50	72	M8 x 12	109.5	10.3	15	12	B-M6F	7	
R 45R	70	86	154.4	60	60	M10 x 20	106.6	24.5	20	16	B-PT 1/8	10	
R 45RL	70	86	189.4	60	80	M10 x 20	141.6	24.5	20	16	B-PT 1/8	10	
R 55R	80	100	181.6	75	75	M12 x 18	127.8	27.5	22	16	B-PT 1/8	10	
R 55RL	80	100	229.6	75	95	M12 x 18	175.8	27.5	22	16	B-PT 1/8	10	

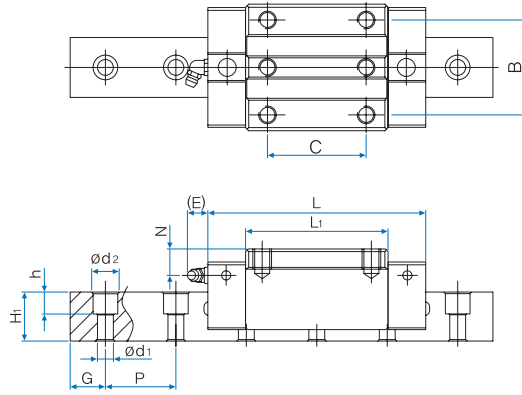
## 公称型号的构成



- 1 直线导轨型号
- 2 滑块类型：无记号—钢球型 / S-钢球保持器型
- 3 滑块种类：R—四方型 / RL—四方加长型 / F—法兰型 / FL—法兰加长型
- 4 密封种类：UU—端面密封垫片 / SS—端面密封垫片+内装式密封 / ZZ—端面密封垫片+内装式密封+金属刮板 (\*1)
- 5 单轴组装的滑块个数
- 6 间隙记号：Go—无记号 / G<sub>1</sub>—轻预压 / G<sub>2</sub>—重预压 / G<sub>s</sub>—特殊预压 (\*2)
- 7 滑轨长度
- 8 G值的尺寸、标准G值无记号
- 9 精度：无记号—普通级 / H—高级 / P—精密级 / SP—超精密级 / UP—超精密级 (\*3)
- 10 无记号—滑轨沉头孔型(上面组装方式) / A—滑轨螺纹孔型(底面组装方式)
- 11 连接记号
- 12 特殊记号
- 13 同平面导轨使用支数

(\*1)参考P89选项配件记号一览 (\*2)参考P28预压

(\*3)参考P21精度等级的选定



单位: mm

LM滑轨尺寸						基本额定负载		允许静力矩 kM · m					重量	
宽 W <sub>1</sub> ±0.05	W <sub>2</sub>	高 H <sub>1</sub>	值 G	孔距 P	d <sub>1</sub> x d <sub>2</sub> x h	C kN	C <sub>0</sub> kN	M <sub>p</sub>		M <sub>y</sub>		M <sub>r</sub>	LM 滑块 kg	LM 滑轨 kg/m
								单滑块	双滑块紧密接触	单滑块	双滑块紧密接触	单滑块		
34	18	31	20	40	9x14x12	50,7	121,5	1,772	8,919	1,772	8,919	2,606	1,179	6,27
34	18	31	20	40	9x14x12	63,5	162,0	3,136	14,985	3,136	14,985	3,475	2,263	6,27
45	20,5	38	22,5	52,5	14x20x17	82,3	210,0	3,957	19,380	3,957	19,380	5,652	3,103	10,193
45	20,5	38	22,5	52,5	14x20x17	102,9	280,0	7,009	32,771	7,009	32,771	7,536	4,08	10,193
53	23,5	43,5	30	60	16x23x20	114,8	283,5	6,406	31,061	6,406	31,061	9,364	4,723	13,37
53	23,5	43,5	30	60	16x23x20	147,5	391,6	12,168	56,121	12,168	56,121	12,931	6,466	13,37

1N=0,102kgf

