

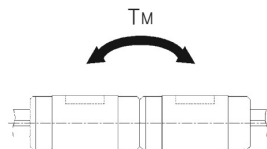
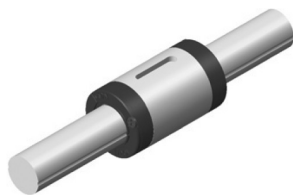
WSP系列

型号名称的构成举例

2	WSP	6	-S	300	CM	H	/A
1	2	3	4	5	6	7	8

- 1** 螺丝帽数量 **2** 配置 **3** 轴径
4 中心轴(S), 中空轴(H) **5** 轴长
6 预压精度: CT(轻预压)、CM(标准)、CL(无预压)
7 精度符号: 普通级(无符号)、H(精密级)、P(超精密级)
8 SUJ2(无符号)、不锈钢系列(/A)

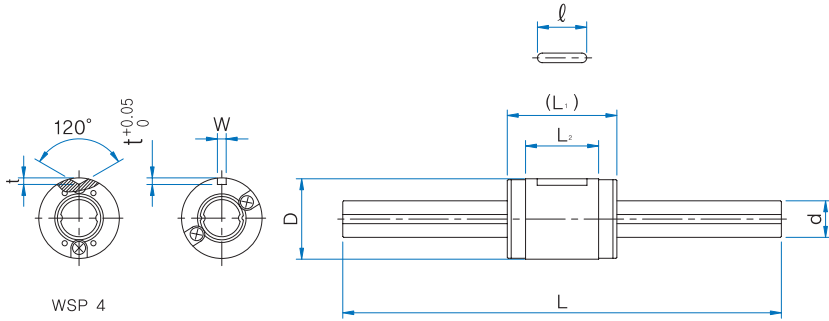
※ 油脂注入入口请咨询本公司。



型号名称	主要尺寸											
	外径		L ₁	L ₂	按键槽尺寸				外		长度 L	最大 长度
	D	留量			W	留量	t	ℓ	d	留量		
WSP 4	8	0	12	7.9	-	-	1	-	4		100 150	200
WSP 5	10	-0.009	18	9.4	2	+0.014 0	1.2	6	5	0 -0.012	100 150	200
WSP 6	12	0	21	12.4	2		1.2	6	6		150 200	300
WSP 8	15	-0.011	25	14.6	2.5		1.5	8.5	8	0	150 200 250	500
WSP 10	19		30	18.2	3	+0.018 0	1.8	11	10	-0.015	200 300	600
WSP 12	21	0 -0.013	35	23	3		1.8	15	12	0	200 300 400	800
WSP 15	23		40	27	3.5		2	20	13.6	-0.018	200 300 400	1000
WSP 20	30		50	33	4	+0.022 0	2.5	26	18.2		300 400 500 600	1000
WSP 25	37	0 -0.016	60	39.2	5		3	29	22.6	0 -0.021	300 400 500 600 800	1200
WSP 30	45		70	43	7		4	35	27.2		400 500 600 700 1100	
WSP 40	60	0 -0.019	100	70.8	10	4.5	55	37.2	0 -0.025			

注 (1) 静额定力矩 T_M 上端的值为一个螺丝帽的值, 下端的值为紧贴两个螺丝帽时的值。

(2) WSP4中没有密封垫。



WSP 4

单位：mm

基本动额定负荷	基本动额定负荷	基本动额定负荷	基本动额定负荷	型号名称	型号名称		型号名称
C N	Co N	T N·m	To N·m	T _M N·m	花键外筒 g	花键槽 g/100mm	
304	382	0.686	0.882	0.49 2.94	2.5	9.6	WSP 4
588	637	1.764	1.96	1.078 7.84	4.8	14.9	WSP 5
715	853	2.45	3.038	1.764 11.76	8.9	19	WSP 6
1176	1372	5.488	6.174	3.234 21.56	15.9	39	WSP 8
1862	2156	10.78	12.74	6.958 41.16	31.5	60.5	WSP 10
2156	2646	14.7	18.62	10.78 58.80	44	87.5	WSP 12
4214	6076	31.36	45.08	27.44 151.90	59.5	111	WSP 15
6566	9016	65.66	90.6	49.00 287.14	130	202	WSP 20
11196	14294	138.94	177.93	92.76 550.78	220	310	WSP 25
15394	19392	230.91	291.88	146.94 873.65	430	450	WSP 30
21291	31587	425.83	631.75	363.85 1939.22	760	808	WSP 40