

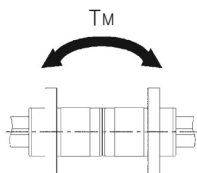
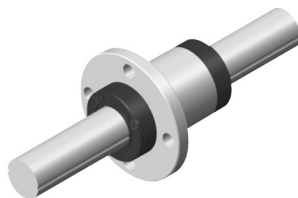
WSPF系列

型号名称的构成举例

2	WSPF	6	-S	300	CM	H	/A
1	2	3	4	5	6	7	8

- 1 螺丝帽数量 2 配置 3 轴径
 4 中心轴(S), 中空轴(H) 5 轴长
 6 预压精度: CT(轻预压)、CM(标准)、CL(无预压)
 7 精度符号: 普通级(无符号)、H(精密级)、P(超精密级)
 8 SUJ2(无符号)、不锈钢系列(/A)

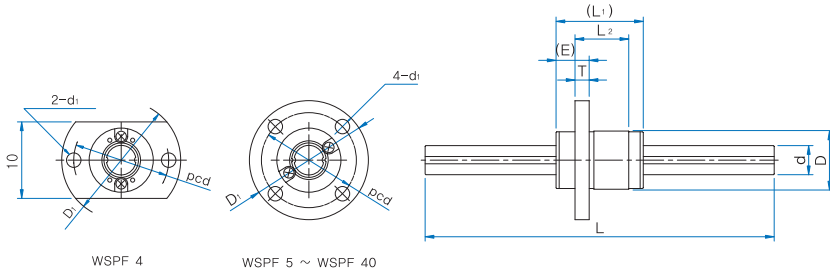
※ 油脂注入入口请咨询本公司。



型号名称	主要尺寸												
	外径		L ₁	L ₂	D _i	E	T ₁	pcd	d _i	轴径		长度 L	最大 长度
	D	留量								d	留量		
WSPF 4	8	0	12	7.9	21	4.6	2.5	15	3.4	4	0	100 150	200
WSPF 5	10	-0.009	18	9.4	23	7	2.7	17	3.4	5	-0.012	100 150	200
WSPF 6	12	0	21	12.4	25	7	2.7	19	3.4	6	0	150 200	300
WSPF 8	15	-0.011	25	14.6	28	9	3.8	22	3.4	8	0	150 200 250	500
WSPF 10	19	0	30	18.2	36	10	4.1	28	4.5	10	-0.015	200 300	600
WSPF 12	21	-0.013	35	23	38	10	4	30	4.5	12	0	200 300 400	800
WSPF 15	23	0	40	27	40	11	4.5	32	4.5	13.6	-0.018	200 300 400	1000
WSPF 20	30	0	50	33	46	14	5.5	38	4.5	18.2	0	300 400 500 600	1000
WSPF 25	37	-0.016	60	39.2	57	17	6.6	47	5.5	22.6	-0.021	300 400 500 600 800	1200
WSPF 30	45	0	70	43	65	21	7.5	54	6.6	27.2	0	400 500 600	
WSPF 40	60	-0.019	100	70.8	93	26.6	12	73	9	37.2	-0.025	700 1100	

注 (1) 静额定力矩 T_M 上端的值为一个螺丝帽的值, 下端的值为紧贴两个螺丝帽时的值。

(2) WSPF4中没有密封垫。



滚珠花键

单位：mm

基本动额定负荷	基本静额定负荷	基本动额定负荷	基本静额定负荷	基本静额定力矩 ¹⁾	质量		型号名称
C N	Co N	T N·m	To N·m	T _M N·m	花键外筒 g	花键槽 g/100mm	
303	382	0.686	0.882	0.49	5.1	9.6	WSPF 4 ⁽²⁾
				2.94			
588	637	1.764	1.96	1.078	8.9	14.9	WSPF 5
				7.84			
715.4	853	2.45	3.038	1.764	13.9	19	WSPF 6
				11.76			
1176	1372	5.488	6.174	3.234	23.5	39	WSPF 8
				21.56			
1862	2156	10.78	12.74	6.958	45	60.5	WSPF 10
				41.16			
2156	2646	14.70	18.62	10.78	59	87.5	WSPF 12
				58.80			
4214	6076	31.36	45.08	27.44	77	111	WSPF 15
				151.90			
6566	9016	65.66	90.16	49.00	150	202	WSPF 20
				287.14			
11196	14294	138.94	177.93	92.76	255	310	WSPF 25
				550.78			
15349	19392	230.91	291.88	146.94	476	450	WSPF 30
				873.65			
21291	31587	425.83	631.75	363.85	962	808	WSPF 40
				1939.22			

1N=0.102kgf