

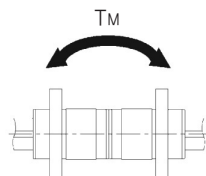
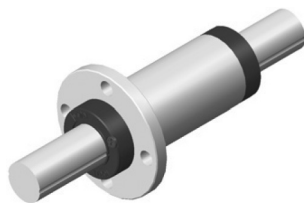
WSPFL系列

型号名称的构成举例

2	WSPFL	6	S	300	CM	H	/A
1	2	3	4	5	6	7	8

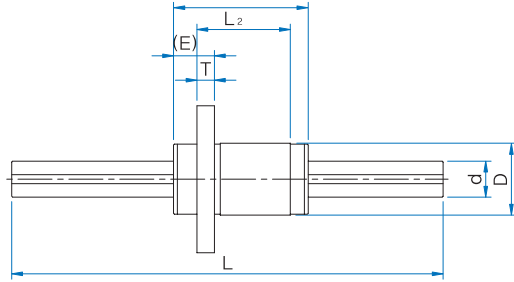
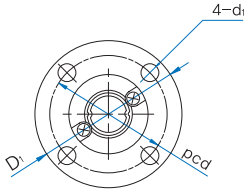
- 1 螺丝帽数量 2 配置 3 轴径
 4 中心轴(S), 中空轴(H) 5 轴长
 6 预压精度: CT(轻预压)、CM(标准)、CL(无预压)
 7 精度符号: 普通级(无符号)、H(精密级)、P(超精密级)
 8 SUJ2(无符号)、不锈钢系列(/A)

※ 油脂注入入口请咨询本公司。



型号名称	主要尺寸												
	外径		L ₁	L ₂	D _i	E	T	pcd	d _i	轴径		长度 L	最大 长度
	D	留量								d	留量		
WSPFL 5	10	0 -0.009	26	17.4	23	7	2.7	17	3.4	5	0	100 150	200
WSPFL 6	12	0 -0.011	30	21.4	25	7	2.7	19	3.4	6	-0.012	150 200	300
WSPFL 8	15	0 -0.015	37	26.6	28	9	3.8	22	3.4	8	0	150 200 250	500
WSPFL 10	19	0 -0.013	47	34.9	36	10	4.1	28	4.5	10	-0.015	150 200 250	600
WSPFL 12	21	0 -0.018	54	42	38	10	4	30	4.5	12	0	200 300	800
WSPFL 15	23	0 -0.021	65	52	40	11	4.5	32	4.5	13.6	-0.018	200 300 400	1000
WSPFL 20	30	0 -0.026	71	54	46	14	5.5	38	4.5	18.2	0	300 400 500 600	1000
WSPFL 25	37	0 -0.031	84	63.2	57	17	6.5	47	5.5	22.6	0	300 400 500 600 800	1200
WSPFL 30	45	0 -0.036	98	71	65	21	7.5	54	6.5	27.2	-0.021	400 500 600 700 1100	

注 (1) 静额定力矩 T_M 上端的值为一个螺丝帽的值, 下端的值为紧贴两个螺丝帽时的值。



单位 : mm

基本动额定负荷 C N	基本静额定负荷 Co N	基本动额定负荷 T N·m	基本静额定负荷 To N·m	基本静额定力矩 ¹⁾ T _M N·m	质量		型号名称
					花键外筒 g	花键槽 g/100mm	
882	1176	2,646	3,528	3,136	12	14.9	WSPFL 5
				19,60			
1078	1470	3,626	5,194	4,998	19.5	19	WSPFL 6
				27,44			
1764	2450	8,33	11,76	9,80	34.1	39	WSPFL 8
				56,84			
2842	4018	16,66	23,52	22,54	70	60,5	WSPFL 10
				115,64			
3234	4802	21,56	33,32	32,34	91.8	87,5	WSPFL 12
				156,80			
6370	11564	48,02	86,24	94,08	127.5	111	WSPFL 15
				447,86			
9310	15092	93,10	150,92	127,40	218	202	WSPFL 20
				619,36			
15394	23191	192,92	289,88	228,91	371	310	WSPFL 25
				1189,52			
21291	31587	319,84	473,81	363,85	680	450	WSPFL 30
				1899,24			

1N=0,102kgf