

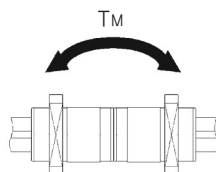
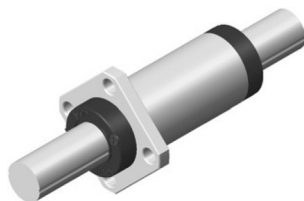
## WSPKL系列

## 型号名称的构成举例

2	WSPKL	6	S	300	CM	H	/A
1	2	3	4	5	6	7	8

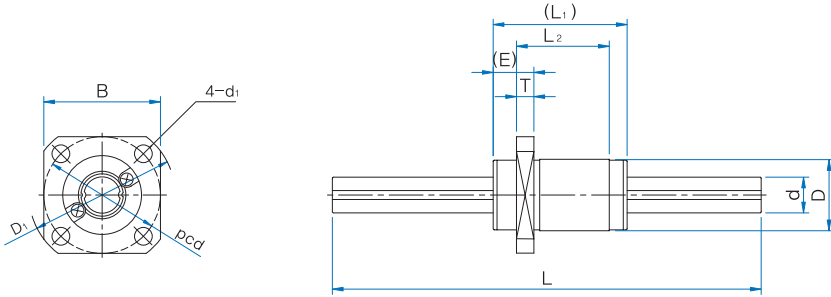
- 1 螺丝帽数量    2 配置    3 轴径  
 4 中心轴(S), 中空轴(H)    5 轴长  
 6 预压精度: CT(轻预压)、CM(标准)、CL(无预压)  
 7 精度符号: 普通级(无符号)、H(精密级)、P(超精密级)  
 8 SUJ2(无符号)、不锈钢系列(/A)

※ 油脂注入入口请咨询本公司。



型号名称	主要尺寸													长度 L	最大 长度
	外径		L <sub>1</sub>	L <sub>2</sub>	D <sub>1</sub>	E	B	T	pcd	d <sub>i</sub>	轴径				
	D	留量									d	留量			
WSPKL 5	10	$\begin{matrix} 0 \\ -0.009 \end{matrix}$	26	17.4	23	7	18	2.7	17	3.4	5	$\begin{matrix} 0 \\ -0.012 \end{matrix}$	100 150	200	
WSPKL 6	12	$\begin{matrix} 0 \\ -0.011 \end{matrix}$	30	21.4	25	7	20	2.7	19	3.4	6	$\begin{matrix} 0 \\ -0.015 \end{matrix}$	150 200	300	
WSPKL 8	15	$\begin{matrix} 0 \\ -0.013 \end{matrix}$	37	26.6	28	9	22	3.8	22	3.4	8	$\begin{matrix} 0 \\ -0.018 \end{matrix}$	150 200 250	500	
WSPKL 10	19	$\begin{matrix} 0 \\ -0.016 \end{matrix}$	47	34.9	36	10	28	4.1	28	4.5	10	$\begin{matrix} 0 \\ -0.021 \end{matrix}$	200 300	600	
WSPKL 12	21	$\begin{matrix} 0 \\ -0.017 \end{matrix}$	54	42	38	10	30	4	30	4.5	12	$\begin{matrix} 0 \\ -0.021 \end{matrix}$	200 300 400	800	
WSPKL 15	23	$\begin{matrix} 0 \\ -0.018 \end{matrix}$	65	52	40	11	31	4.5	32	4.5	13.6	$\begin{matrix} 0 \\ -0.021 \end{matrix}$	200 300 400	1000	
WSPKL 20	30	$\begin{matrix} 0 \\ -0.019 \end{matrix}$	71	54	46	14	35	5.5	38	4.5	18.2	$\begin{matrix} 0 \\ -0.021 \end{matrix}$	300 400 500 600	1000	
WSPKL 25	37	$\begin{matrix} 0 \\ -0.020 \end{matrix}$	84	63.2	57	17	43	6.6	47	5.5	22.6	$\begin{matrix} 0 \\ -0.021 \end{matrix}$	300 400 500 600 800	1200	
WSPKL 30	45	$\begin{matrix} 0 \\ -0.021 \end{matrix}$	98	71	65	21	50	7.5	54	6.6	27.2	$\begin{matrix} 0 \\ -0.021 \end{matrix}$	400 500 600 700 1100		

注 (1) 静额定力矩 $T_M$ 上端的值为一个螺丝帽的值, 下端的值为紧贴两个螺丝帽时的值。



单位：mm

基本动额定负荷	基本静额定负荷	基本动额定负荷	基本静额定负荷	基本静额定力矩 <sup>1)</sup>	质量		型号名称
C N	Co N	T N·m	To N·m	T <sub>M</sub> N·m	花键外筒 g	花键槽 g/100mm	
882	1176	2,646	3,528	3,136	12	14.9	WSPKL 5
				19,60			
1078	1470	3,626	5,194	4,998	19.5	19	WSPKL 6
				27,44			
1764	2450	8,33	11,76	9,80	34.1	39	WSPKL 8
				56,84			
2842	4010	16,66	23,52	22,54	70	60,5	WSPKL 10
				115,64			
3234	4802	21,56	33,32	32,34	91.8	87,5	WSPKL 12
				156,80			
6370	11564	48,02	86,24	94,08	127.5	111	WSPKL 15
				447,86			
9310	15092	93,10	150,92	127,40	218	202	WSPKL 20
				619,36			
15394	23191	192,92	289,88	228,91	371	310	WSPKL 25
				1189,52			
21291	31587	319,87	473,81	363,85	680	450	WSPKL 30
				1899,24			

1N=0,102kgf