

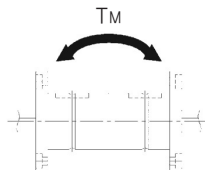
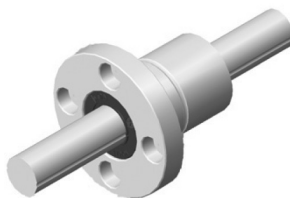
## WSPTF系列

## 型号名称的构成举例

2	WSPTF	6	-S	300	CM	H	/A
1	2	3	4	5	6	7	8

- 1 螺丝帽数量 2 配置 3 轴径  
 4 中心轴(S), 中空轴(H) 5 轴长  
 6 预压精度: CT(轻预压)、CM(标准)、CL(无预压)  
 7 精度符号: 普通级(无符号)、H(精密级)、P(超精密级)  
 8 SUJ2(无符号)、不锈钢系列(/A)

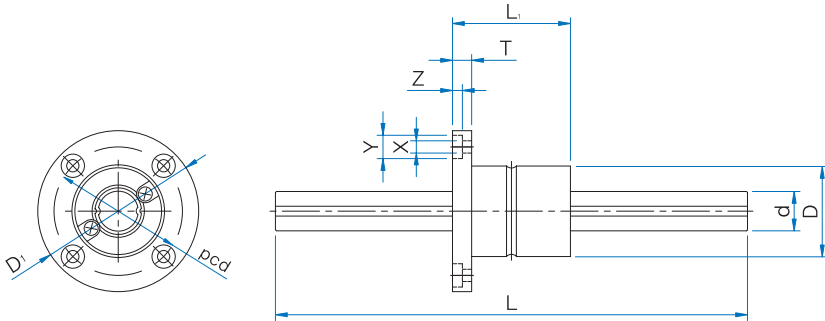
※ 油脂注入口请咨询本公司。



型号名称	主要尺寸										
	外径		L <sub>1</sub>	D <sub>2</sub>	T	pcd	X x Y x Z	外		长度 L	最大 长度
	D	留量						d	留量		
WSPTF 6	14	0 -0.011	25	30	5	22	3.4 x 6.5 x 3.3	6		150 200	300
WSPTF 8	16	0 -0.013	25	32	5	24	3.4 x 6.5 x 3.3	8	0 -0.012	150 200 250	500
WSPTF 10	21		33	42	6	32	4.5 x 8 x 4.4	10		200 300	600
WSPTF 12	24		36	44	7	33	4.5 x 8 x 4.4	12	0 -0.015	200 300 400	800
WSPTF 15	31	0 -0.016	50	51	7	40	4.5 x 8 x 4.4	13.6		200 300 400	1000
WSPTF 20	35		63	58	9	45	5.5 x 9.5 x 5.4	18.2	0 -0.018	300 400 500 600	1000

注 (1) 静额定力矩 $T_M$ 上端的值为一个螺丝帽的值, 下端的值为紧贴两个螺丝帽时的值。

(2) WSP4中没有密封垫。



单位 : mm

基本动额定负荷	基本静额定负荷	基本动额定负荷	基本静额定负荷	基本静额定力矩 <sup>1)</sup>	质量		型号名称
C N	Co N	T N·m	To N·m	T <sub>M</sub> N·m	花键外筒 g	花键槽 g/100mm	
1176	2156	0.98	1.96	4.9	37.2	19	WSPTF 6
				35.57			
1470	2548	1.96	2.94	5.88	39.5	39	WSPTF 8
				43.12			
2842	4900	3.92	7.84	15.68	64.2	60.5	WSPTF 10
				96.04			
3528	5782	5.88	10.78	19.20	124.7	87.5	WSPTF 12
				135.24			
7056	12642	31.36	34.30	66.64	265.7	111	WSPTF 15
				385.14			
10192	17836	56.84	55.86	115.64	392.5	202	WSPTF 20
				686			

1N=0.102kgf