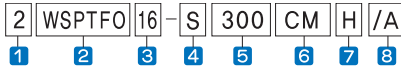


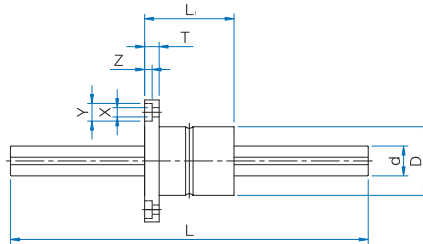
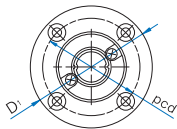
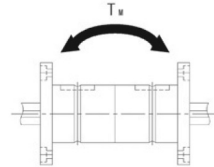
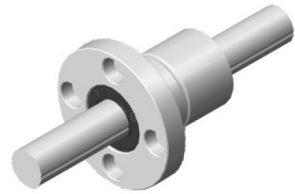
WSPTFO系列

型号名称的构成举例



- 1 螺丝帽数量
- 2 配置
- 3 轴径
- 4 中心轴(S), 中空轴(H)
- 5 轴长
- 6 预压精度: CT(轻预压)、CM(标准)、CL(无预压)
- 7 精度符号: 普通级(无符号)、H(精密级)、P(超精密级)
- 8 SUJ2(无符号)、不锈钢系列(/A)

※ 油脂注入入口请咨询本公司。



单位: mm

| 型号名称 | 主要尺寸 | | | | | | | | | | |
|-----------|------|-------------|----------------|----------------|---|-----|-----------------|----|-------------|--------------------|----------|
| | 外径 | | L ₁ | D _i | T | pcd | X × Y × Z | 轴径 | | 长度 L | 最大 长度 |
| | D | 留量 | | | | | | d | 留量 | | |
| WSPTFO 16 | 31 | 0 -0.013 | 50 | 51 | 7 | 40 | 45 × 8 × 4.4 | 16 | 0 -0.017 | 200 300 400 | 1000 |
| WSPTFO 20 | 35 | 0 -0.016 | 63 | 58 | 9 | 45 | 5.5 × 9.5 × 5.4 | 20 | 0 -0.020 | 300 400 500 600 | 1000 |

| 型号名称 | 基本动额定负荷 | 基本静额定负荷 | 基本动额定负荷 | 基本静额定负荷 | 基本静额定力矩 ¹⁾ | 质量 | |
|-----------|---------|---------------------|----------|-----------------------|-----------------------|-----------|----------------|
| | C N | C ₀ N | T N·m | T ₀ N·m | T _M N·m | 花键外筒 g | 花键槽 g/100mm |
| WSPTFO 16 | 7060 | 12600 | 31.4 | 34.3 | 67.6 | 165 | 160 |
| | | | | | 393 | | |
| WSPTFO 20 | 10200 | 17800 | 56.9 | 55.9 | 118 | 225 | 250 |
| | | | | | 700 | | |

1N=0.102kgf

注 (1) 静额定力矩T_M上端的值为一个螺丝帽的值, 下端的值为紧贴两个螺丝帽时的值。