

WLS系列

型号名称的构成举例

2	WLS	8	-S	400	CM	H	/A
1	2	3	4	5	6	7	8

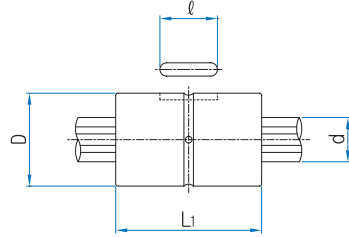
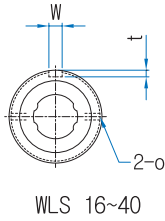
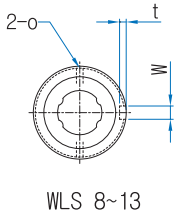
- 1 螺丝帽数量 2 配置 3 轴径
 4 中心轴(S), 中空轴(H) 5 轴长
 6 预压精度: CT(轻预压)、CM(标准)、CL(无预压)
 7 精度符号: 普通级(无符号)、H(精密级)、P(超精密级)
 8 SUJ2(无符号)、不锈钢系列(/A)

※ 油脂注入口请咨询本公司。



型号名称	主要尺寸										
	外径		L ₁		按键槽尺寸				O	轴径	
	D	留量		留量	W	留量	W	ℓ		d	留量
WLS 8	16	⁰ _{-0.011}	25	0 _{-0.011}	2.5	^{+0.014} ₀	1.2	10.5	1.5	8	⁰ _{-0.015}
WLS 10	21	⁰ _{-0.013}	33		3		1.5	13	1.5	10	⁰ _{-0.018}
WLS 13	24	⁰ _{-0.016}	36	0 _{-0.019}	3	^{+0.018} ₀	1.5	15	1.5	13	⁰ _{-0.021}
WLS 16	31	⁰ _{-0.019}	50		3.5		2	17.5	2	16	⁰ _{-0.025}
WLS 20	35	⁰ _{-0.019}	63	0 _{-0.019}	4	^{+0.018} ₀	2.5	29	2	20	⁰ _{-0.025}
WLS 25	42	⁰ _{-0.019}	71		4		2.5	36	3	25	⁰ _{-0.025}
WLS 30	47	⁰ _{-0.019}	80	0 _{-0.019}	4	^{+0.018} ₀	2.5	42	3	30	⁰ _{-0.025}
WLS 40	64	⁰ _{-0.019}	100		6		3.5	52	4	40	⁰ _{-0.025}

注 (1) 静额定力矩 T_M 上端的值为一个螺丝帽的值, 下端的值为紧贴两个螺丝帽时的值。



单位 : mm

基本动额定负荷 C N	基本静额定负荷 Co N	基本动额定负荷 T N·m	基本静额定负荷 To N·m	基本静额定力矩 ¹⁾ T _M N·m	质量		型号名称
					花键外筒 g	花键槽 g/100mm	
1,450	2,870	2.1	3.7	7.4	23	38	WLS 8
2,730	5,070	4.4	8.2	18.0	54	60	WLS 10
2,670	4,890	21	39.2	13.7	70	100	WLS 13
6,120	11,200	60	110	46	150	150	WLS 16
8,900	16,300	105	194	110	220	240	WLS 20
12,800	23,400	189	346	171	330	370	WLS 25
18,600	23,200	307	439	181	360	540	WLS 30
18,600	37,500	674	934	358	950	960	WLS 40

1N=0.102kgf