

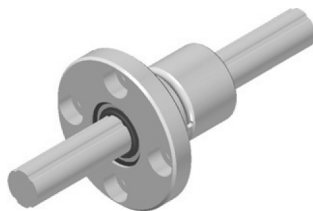
## WLSF系列

## 型号名称的构成举例

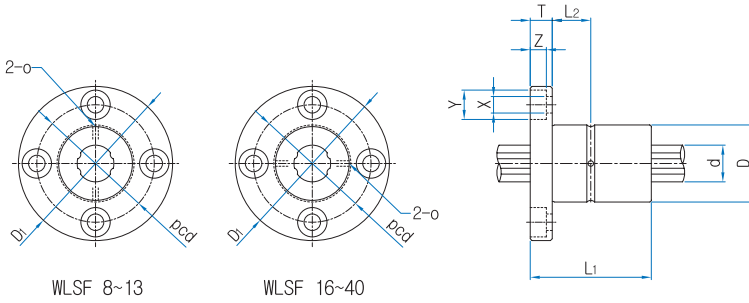
2	WLSF	8	S	400	CM	H	/A
1	2	3	4	5	6	7	8

- 1** 螺丝帽数量   **2** 配置   **3** 轴径  
**4** 中心轴(S), 中空轴(H)   **5** 轴长  
**6** 预压精度: CT(轻预压)、CM(标准)、CL(无预压)  
**7** 精度符号: 普通级(无符号)、H(精密级)、P(超精密级)  
**8** SUJ2(无符号)、不锈钢系列(/A)

※ 油脂注入口请咨询本公司。



型号名称	主要尺寸											
	外径		L <sub>1</sub>		D <sub>1</sub>	T	PCD	X x Y x Z	L <sub>2</sub>	o	轴径	
	D	留量		留量							d	留量
WLSF 8	16	0 -0.011	25	0 -0.2	32	5	24	3.4 x 6.5 x 3.3	2.5	2.5	8	0 -0.015
WLSF 10	21	0 -0.013	33		42	6	32	4.5 x 8 x 4.4	3	3	10	
WLSF 13	24		36		43	7	33	4.5 x 8 x 4.4	3	3	13	0 -0.018
WLSF 16	31	0 -0.016	50		50	7	40	4.5 x 8 x 4.4	3.5	3.5	16	
WLSF 20	35		63	58	9	45	5.5 x 9.5 x 5.4	4	4	20	0 -0.021	
WLSF 25	42		71	65	9	52	5.5 x 9.5 x 5.4	4	4	25		
WLSF 30	47		80	75	10	60	6.6 x 11 x 6.5	4	4	30		
WLSF 40	64	0 -0.019	100	0 -0.3	100	14	82	9 x 14 x 8.6	6	6	40	0 -0.025



单位 : mm

基本动额定负荷 C N	基本静额定负荷 Co N	基本动额定负荷 T N·m	基本静额定负荷 To N·m	基本静额定力矩 <sup>1)</sup> T <sub>M</sub> N·m	质量		型号名称
					花键外筒 g	花键槽 g/100mm	
1,450	2,870	2.1	3.7	7.4	42	38	WLSF 8
2,730	5,070	4.4	8.2	18.0	94	60	WLSF 10
2,670	4,890	21	39.2	13.7	100	100	WLSF 13
6,120	11,200	60	110	46	200	150	WLSF 16
8,900	16,300	105	194	110	330	240	WLSF 20
12,800	23,400	189	346	171	450	370	WLSF 25
18,600	23,200	307	439	181	550	540	WLSF 30
18,600	37,500	674	934	358	1,410	960	WLSF 40

1N=0.102kgf