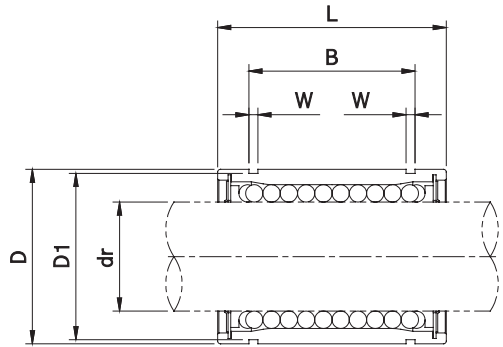
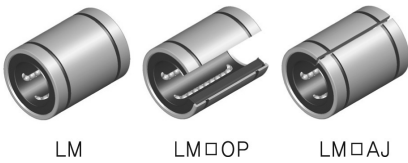


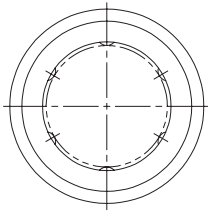
LM型



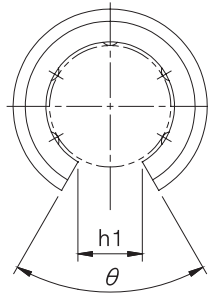
LM系列						基本額定負荷		內接圓徑	
圓筒型		開放型 (OP)		間隙調節型 (AJ)		動 C(N)	靜 Co(N)	dr (mm)	允許公差 (μm)
公稱型號	球列數	公稱型號	球列數	公稱型號	球列數				
LM4UU	4	—	—	—	—	88	108	4	$\begin{matrix} 0 \\ -8 \end{matrix}$
LM5UU	4	—	—	—	—	167	206	5	$\begin{matrix} 0 \\ -8 \end{matrix}$
LM6UU	4	—	—	LM 6UUAJ	4	200	260	6	$\begin{matrix} 0 \\ -9 \end{matrix}$
LM8SUU	4	—	—	LM 8SUUAJ	4	170	220	8	
LM8UU	4	—	—	LM 8UUAJ	4	260	400	8	
LM10UU	4	—	—	LM10UUAJ	4	370	540	10	
LM12UU	4	LM12UUOP	3	LM12UUAJ	4	410	590	12	
LM13UU	4	LM13UUOP	3	LM13UUAJ	4	500	770	13	
LM16UU	5	LM16UUOP	4	LM16UUAJ	5	770	1170	16	$\begin{matrix} 0 \\ -10 \end{matrix}$
LM20UU	5	LM20UUOP	4	LM20UUAJ	5	860	1370	20	
LM25UU	6	LM25UUOP	5	LM25UUAJ	6	980	1560	25	
LM30UU	6	LM30UUOP	5	LM30UUAJ	6	1560	2740	30	$\begin{matrix} 0 \\ -12 \end{matrix}$
LM35UU	6	LM35UUOP	5	LM35UUAJ	6	1660	3130	35	
LM40UU	6	LM40UUOP	5	LM40UUAJ	6	2150	4010	40	
LM50UU	6	LM50UUOP	5	LM50UUAJ	6	3820	7930	50	
LM60UU	6	LM60UUOP	5	LM60UUAJ	6	4700	9990	60	$\begin{matrix} 0 \\ -15 \end{matrix}$

注意 也可制作磷面處理鍍金及冷電鍍處理。

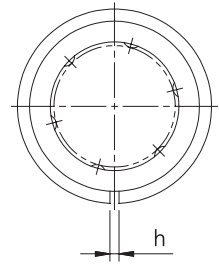
1N \approx 0.102kgf



LM



LM□OP



LM□AJ

單位: mm

外徑(D)		主要尺寸 (mm)									重量* (g)	反徑方向間隙 允許值 (μm)	公稱型號	
(mm)	允許公差 (μm)	(mm)	允許公差 (mm)	B (mm)	允許公差 (mm)	W	D_i	h	h_1	θ (°)				
8	$^0_{-9}$	12	$^0_{-0.12}$	-	-	-	-	-	-	-	-	1.9	-3	LM4UU
10	$^0_{-8}$	15	$^0_{-0.12}$	10.2	$^0_{-0.2}$	1.1	9.6	-	-	-	-	4	-3	LM5UU
12	$^0_{-11}$	19	$^0_{-0.2}$	13.5		1.1	11.5	1	-	-	-	8	-5	LM6UU
15		17		11.5		1.1	14.3	1	-	-	11	-5	LM8SUU	
15	24	17.5		1.1		14.3	1	-	-	16	-5	LM8UU		
19	$^0_{-13}$	29		22		1.3	18	1	-	-	30	-5	LM10UU	
21		30		23		1.3	20	1.5	8	80°	31.5	-5	LM12UU	
23		32		23		1.3	22	1.5	9	80°	43	-7	LM13UU	
28	$^0_{-16}$	37		26.5		1.6	27	1.5	11	80°	69	-7	LM16UU	
32		42		30.5		1.6	30.5	1.5	11	60°	87	-9	LM20UU	
40		59		41		1.85	38	2	12	50°	220	-9	LM25UU	
45		64		44.5	1.85	43	2.5	15	50°	250	-9	LM30UU		
52	$^0_{-19}$	70	49.5	2.1	49	2.5	17	50°	390	-13	LM35UU			
60		80	60.5	2.1	57	3	20	50°	585	-13	LM40UU			
80		100	74	2.6	76.5	3	25	50°	1580	-13	LM50UU			
90	$^0_{-22}$	110	85	3.15	86.5	3	30	50°	2000	-16	LM60UU			

※ 圓筒型標準

1N \approx 0.102kgf