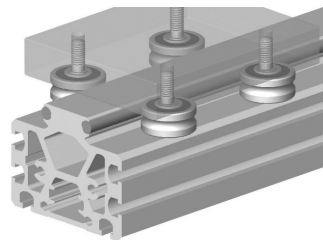


## TC型

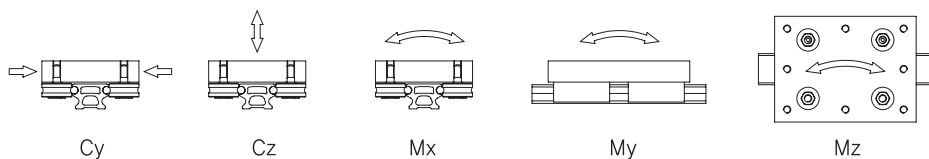
## 公稱型獄的構成

TC	25	-	2	BC	S	-	1300
1	2		3	4	5		6

- 1 型獄      2 公稱型獄      3 滑塊溜量  
 4 滑塊類型：固定型滑塊(B)，間隙固定型滑塊(BC)  
 5 密封蓋：无(无記獄)，有(S)  
 6 導軌長度

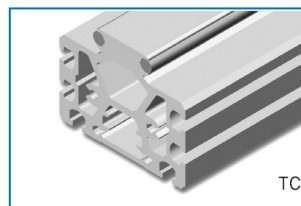
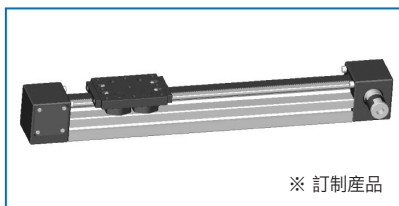


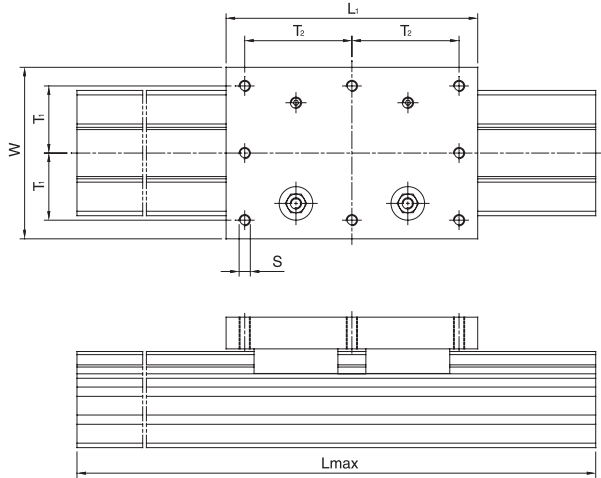
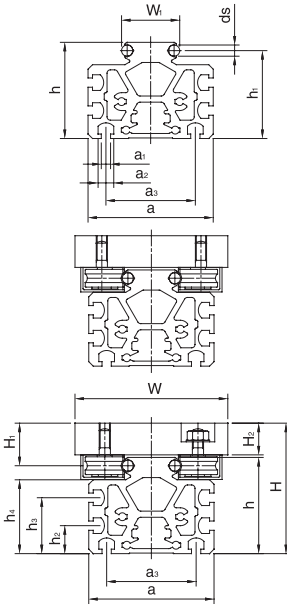
## 基本額定負荷及力矩



公稱型獄	基本額定負荷				靜態允許力矩					
	Cy (N)	Coy (N)	Cz (N)	Coz (N)	Mx (N·m)	Mox (N·m)	My (N·m)	Moy (N·m)	Mz (N·m)	Moz (N·m)
TC 20	1860	1600	870	760	7.0	6.1	21.8	19.0	46.7	40.0
TC 25	5960	4560	2850	2200	27.1	20.9	78.4	60.5	164	125
TC 52	13930	10200	6620	4920	139	103	298	221	627	459

※ 規格之外的說明書請向本公司諮詢。



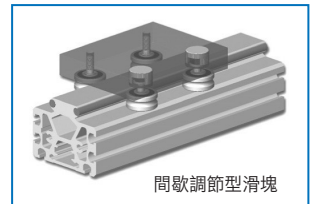
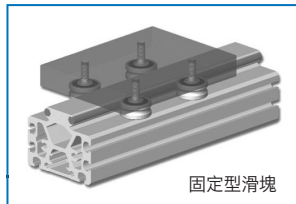


單位：mm

公稱型號	主要尺寸			滑塊尺寸							導軌尺寸									
	W	W <sub>1</sub>	L 最大	L <sub>1</sub>	H	H <sub>1</sub>	H <sub>2</sub>	S	T <sub>1</sub>	T <sub>2</sub>	a	a <sub>1</sub>	a <sub>2</sub>	a <sub>3</sub>	ds	h	h <sub>1</sub>	h <sub>2</sub>	h <sub>3</sub>	h <sub>4</sub>
TC 20	60	20	6000	110	57	16,5	12,5	M 5	25	50	56	5,3	8,3	30	4	43,7	40,5	22	-	31,5
TC 25	85	25	6000	125	81,1	23,5	17	M 6	35	55	75	8,3	14	43	6	62	57,6	25	-	47
TC 52	130	52	3000	205	113,5	34,9	25,2	M10	52,5	90	112	8,3	14	80	10	86	78,6	25	50	66

※ 支架規格請參考32頁。

1N ≒ 0.102kgf  
1N·m ≒ 0.102kgf·m



T R 導軌