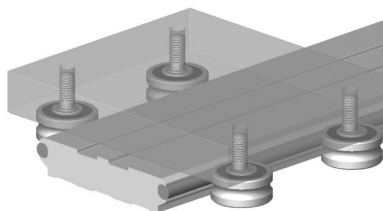


TW型

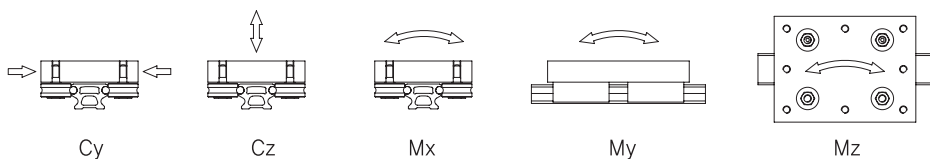
公稱型獄的構成

TW	52	-	2	BC	S	-	1425
1	2		3	4	5		6

- 1 型獄 2 公稱型獄 3 滑塊溜量
 4 滑塊類型：固定型滑塊(B)，間隙固定型滑塊(BC)
 5 密封蓋：无(无記獄)，有(S) 6 導軌長度

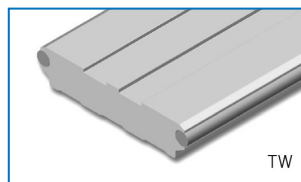


基本額定負荷及力矩

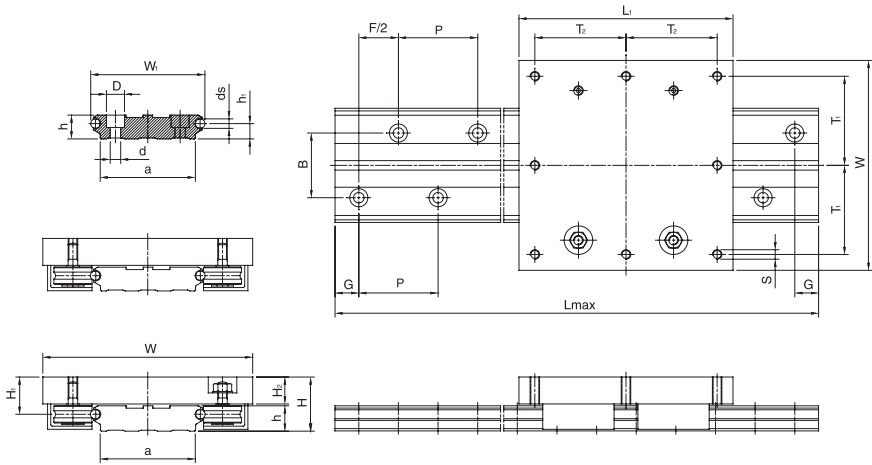


公稱型獄	基本額定負荷				靜態允許力矩					
	Cy (N)	Coy (N)	Cz (N)	Coz (N)	Mx (N·m)	Mox (N·m)	My (N·m)	Moy (N·m)	Mz (N·m)	Moz (N·m)
TW 52	13938	10200	6620	4920	364.3	270.6	298.1	221.4	627.2	459.0

※ 規格之外的說明書請向本公司諮詢。



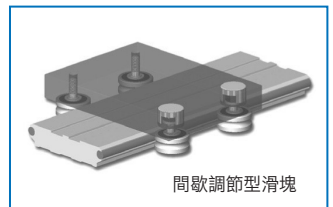
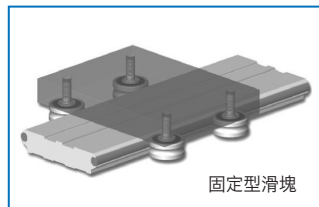
TW



單位：mm

公稱型號	主要尺寸			滑塊尺寸							導軌尺寸						
	W	W ₁	L 最大	L ₁	H	H ₁	H ₂	S	T ₁	T ₂	a	ds	h	h ₁	d×D×P	G	P
TW 52	200	120	6000	205	51	34,9	25,2	M10	87,5	90	100	10	25	16,1	11×19×13	25	250

1N ≅ 0.102kgf
1N·m ≅ 0.102kgf·m



T.R. 導軌